

ANSA_{it}



**assistenza
sanitaria
integrativa**

Iniziativa di
Confimi Impresa Meccanica,
Fim-CISL, Uilm-UIL

PMI SALUTE

a cura di PMI Salute

NUOVO PIANO SANITARIO 2020-2021



**assistenza
sanitaria
integrativa**

Iniziativa di
Confimi Impresa Meccanica,
Fim-CISL, Uilm-UIL

PMI SALUTE

a cura di PMI Salute

**RIMBORSO VACCINO
ANTINFLUENZALE**

SANITÀ

da ANSA Salute&Benessere

**Coronavirus: dal 7/9 anche a Verona
sperimentazione vaccino**





**assistenza
sanitaria
integrativa**
Iniziativa di
Confimi Impresa Meccanica,
Fim-CISL, Uilm-UIL

SANITÀ

da ANSA Salute&Benessere

Immuni a 5,3mln download, 14%
popolazione con smartphone



SANITÀ

da ANSA Salute&Benessere

Coronavirus: Speranza, 11 milioni di
mascherine per la scuola



SANITÀ



SANITÀ

da ANSA Salute&Benessere

Coronavirus: 'Le mascherine non fanno
male'



SANITÀ

da ANSA Salute&Benessere

Covid: aperto a Fiumicino più grande
drive-in d'Italia

SANITÀ

da ANSA Salute&Benessere

Farmacie senza vaccino per l'influenza, servono 1,5 milioni di dosi



MEDICINA

da ANSA Salute&Benessere

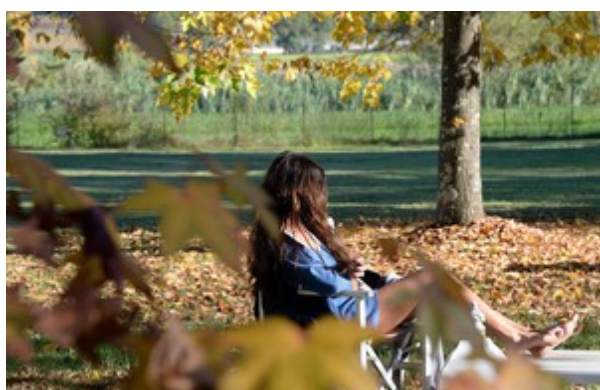
Con un'analisi del sangue si farà la diagnosi di Parkinson



STILI DI VITA

da ANSA Salute&Benessere

Sedentarietà in aumento in Europa, in 15 anni +8%



da ANSA Salute&Benessere

Dall'1 settembre abolito superticket sanitario



MEDICINA

da ANSA Salute&Benessere

Irst sviluppa molecola che blocca metastasi al seno



ALIMENTAZIONE

da ANSA Salute&Benessere

Chi mangia pasta ha alimentazione più sana di chi la evita



The logo for ANSA.it, featuring the word "ANSA" in a large, bold, white sans-serif font, followed by ".it" in a smaller, white sans-serif font. A vertical white line is positioned to the right of the text.

assistenza
sanitaria
integrativa

Iniziativa di
Confindustria Impresa Meccanica,
Fim-CSI, Uilm-UIL

Questa casella di posta elettronica non è abilitata alla ricezione. Questa email viene inviata gratuitamente a seguito della tua registrazione a PMI Salute. Se desideri cancellarti dalla newsletter [**CLICCA QUI**](#)