

ANSA^{it}



**assistenza
sanitaria
integrativa**

Iniziativa di
Confindustria, Impresa Meccanica,
Fim-CISL, Uil-UIL

PMI SALUTE

a cura di PMI Salute

PMI Salute: Informazioni di servizio in seguito a emergenza sanitaria COVID-19



**assistenza
sanitaria
integrativa**

Iniziativa di
Confindustria, Impresa Meccanica,
Fim-CISL, Uil-UIL

PMI SALUTE

a cura di PMI Salute

Nuovo modello da scaricare per
l'autodichiarazione

SANITÀ

da ANSA Salute&Benessere

Coronavirus: Calano morti e pazienti
gravi. Esperto, 'misure funzionano'

AUTODICHIARAZIONE AI SENSI DEGLI ARTT. 46 E 47 D.P.R. N. 445/2000

iscritto _____, nato il _____,
_____ (____), residente in _____
_____, via _____ e domiciliato in _____
_____, via _____, identificato a mezzo _____
_____, rilasciato da _____
_____, utenza telefonica _____, consapevole delle conseguenze pe
r in caso di dichiarazioni mendaci a pubblico ufficiale (art. 495 c.p.)

DICHIARA SOTTO LA PROPRIA RESPONSABILITÀ

Il essere a conoscenza delle misure di contenimento del contagio previste dall'art. 1 del Decreto del Presidente del Consiglio dei Ministri 11 marzo 2020, l'art. 1 del Decreto del Presidente del Consiglio de Ministri 22 marzo 2020, dall'art. 1 dell'Ordinanza del Ministro della salute 20 marzo 2020 concernenti e limitazioni alle possibilità di spostamento delle persone fisiche all'interno di tutto il territorio



SANITÀ

da ANSA Salute&Benessere

Coronavirus: Ordini degli infermieri, 4 mila i contagiati



SANITÀ

da ANSA Salute&Benessere

Coronavirus: Come andrà il dopo emergenza, riaperture graduali e fasce d'età



SANITÀ

da ANSA Salute&Benessere

Coronavirus, Locatelli (Cis): il virus non è nato in laboratorio



SANITÀ

da ANSA Salute&Benessere

Influenza: contagi in rapido calo ma finora sono 7,2 milioni



MEDICINA

da ANSA Salute&Benessere

Il virus Sars-Cov-2 era in Italia già da gennaio



MEDICINA

da ANSA Salute&Benessere

Coronavirus: Roma, cibo e kit sanitario per abbonati over 75



MEDICINA

da ANSA Salute&Benessere

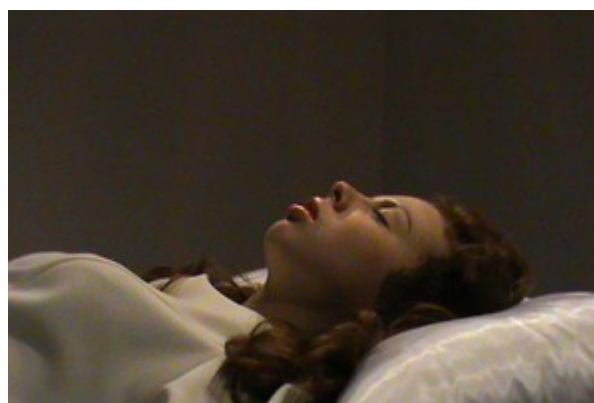
Tac e Rx non servono per diagnosi Covid-19, unico strumento è il tampone



STILI DI VITA

da ANSA Salute&Benessere

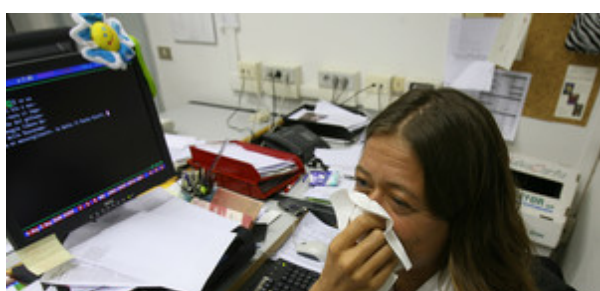
Coronavirus e sonno, importante mantenere i ritmi abituali



STILI DI VITA

da ANSA Salute&Benessere

Coronavirus: tornano allergie, possibile confondere sintomi



ALIMENTAZIONE

da ANSA Salute&Benessere

Troppo sale a tavola mette ko le difese immunitarie





ANSA_{it}



**assistenza
sanitaria
integrativa**

Iniziativa di
Confindustria Impresa Meccanica,
Fim-OSL, Uilm-UIL

Questa casella di posta elettronica non è abilitata alla ricezione. Questa email viene inviata gratuitamente a seguito della tua registrazione a PMI Salute. Se desideri cancellarti dalla newsletter **[CLICCA QUI](#)**